

02 décembre 2015

Championnat départemental CROSS COUNTRY

Plaine sportive de Menasse St PIERRE DU MONT



UNSS
UNION NATIONALE
DU SPORT SCOLAIRE

Faisons de cette manifestation majeure du calendrier de l'UNSS des landes une rencontre sportive ou le plaisir de partager un effort, une organisation, nous rassemble tous, coureurs, jeunes officiels, professeurs d'EPS, partenaires et supporters en mettant en avant le sport comme vecteur des valeurs éducatives et citoyenne comme nous y invite l'année du sport de l'école à l'université.

1

CONSIGNES GENERALES

☞ Tous les participants doivent être licenciés. Les licences ou la liste des licenciés sont à présenter pour retirer les dossards à la tente accueil.

☞ Le site de la plaine de Menasse est un endroit magnifique,

☞ Chacun veillera à ne rien dégrader

☞ Chacun veillera à laisser les lieux aussi propres qu'à l'arrivée (des poubelles seront à votre disposition pour jeter les détritux)

☞ Les enseignants membres du jury ainsi que les jeunes officiels doivent se présenter à 13h30 à la tente d'accueil. Au moins un enseignant par établissement sera laissé à disposition des élèves.

☞ Chacun veillera à s'échauffer avant l'appel de sa course (voir rubrique ordre des courses). *L'appel se fera 10' avant le départ réel de la course.*

☞ **ATTENTION** Prévoir par établissement de grands sacs poubelles afin d'y mettre les effets de vos élèves avec le nom de l'établissement. La mise en tenue des athlètes pourra s'effectuer dans les vestiaires sous les tribunes. Ne rien laisser dans les vestiaires. Le stockage des sacs pourra se faire dans les tribunes du stade. Les organisateurs déclinent toute responsabilité en cas de vol ou de perte.

☞ **Les membres du jury** resteront en place pour la durée des courses. Sur le parcours ils sont en doublette sur chaque point dont un enseignant de lycée et un enseignant de collège. Ceci devrait permettre à la courses des juniors/seniors et cadet de démarrer à l'heure avec la présence obligatoire d'au moins un jury par point sur le parcours. Il n'y aura pas de jeunes JO sur les postes sur le parcours.

Les membres du jury veilleront :

☞ À la sécurité des concurrents sur les parcours (en cas de problèmes, prévenir le responsable de la sécurité ou les secouristes de la Protection civile par talkie-walkie (pour signaler le lieu du blessé(e) voir Plan avec les lettres).

☞ Au respect des parcours (rester vigilant afin d'éviter que les concurrents ne se trompent de parcours).

☞ En cas de problème particulier, abandon, triche... **soit noter le nom et le numéro du concurrent et le communiquer au secrétariat par talkie-walkie, soit le concurrent donne son dossard au jury présent.**

☞ L'accès au secrétariat sera strictement réservé aux personnes affectées aux tâches de secrétariat et aux navettes, « ligne d'arrivée – secrétariat).

JURY (Chambre d'Appel, Départ, Parcours, Arrivée) OPÉRATIONNEL à 13h40

APPEL DE LA PREMIERE COURSE 13H45

JEUNES OFFICIELS

Chaque établissement pourra présenter un JO. Le rendez-vous est de 13h30 à 13h45 à la tente accueil. Pris en charge par deux professeurs d'EPS, ils interviendront sur des postes au départ, à l'arrivée et au podium.

QUOTAS DE QUALIFICATION POUR LE CHAMPIONNAT DEPARTEMENTAL DE CROSS:**PAR ÉQUIPES**

CATEGORIES	NOMBRE D'EQUIPES QUALIFIEES	CATEGORIES	NOMBRE D'EQUIPES QUALIFIEES
B1 B2 GARÇONS	3 équipes par district	CADETS COLLEGES	3 équipes par district
B1 B2 FILLES	3 équipes par district	CADETTES COLLEGES	3 équipes par district
B3 GARÇONS	3 équipes par district	CADETS LYCEES LP	Suivant les engagements
B3 FILLES	3 équipes par district	CADETTES LYCEES LP	Suivant les engagements
MINIMES GARÇONS	3 équipes par district	J/S FILLES	Suivant les engagements
MINIMES FILLES	3 équipes par district	J/S GARÇONS	Suivant les engagements

2

LES INDIVIDUELS

DANS CHAQUE CATEGORIE, LES CONCURRENTS QUI SONT DANS LES 10 PREMIERS ET QUI N'APPARTIENNENT PAS A UNE EQUIPE QUALIFIEE, SONT QUALIFIES AU CROSS DÉPARTEMENTAL COMME INDIVIDUEL. Le 11^{ème} n'est pas qualifié(e).

INSCRIPTIONS AU CROSS DÉPARTEMENTAL

OUVERTURE DES INSCRIPTIONS LE 19 NOVEMBRE ET **FERMETURE LE 26 NOVEMBRE A 9H45.**

INSCRIPTIONS OBLIGATOIRES VIA OPUSS. AUCUNE INSCRIPTION PAR MAIL OU PAR TELEPHONE. AUCUNE INSCRIPTION NE SERA PRISE APRES CETTE DATE BUTOIR.

ORDRE ET NUMÉRO DES COURSES POUR L'INSCRIPTION SUR OPUSS

<u>CATEGORIES</u>	<u>Numéro informatique OPUSS de la course</u>	<u>CATEGORIES</u>	<u>Numéro informatique OPUSS de la course</u>
JUNIORS/SENIORS GARÇONS	1	MINIMES GARÇONS	5
CADETS GARÇONS	2	BENJAMINES 3	6
JUNIORS/SENIORS FILLES	3	BENJAMINES 1 - 2	7
CADETTES FILLES	4	BENJAMINS 3	8
VTT OPEN	Inscriptions à part sur OPUSS	BENJAMINS 1 - 2	9
		MINIMES FILLES	10

RECOMPENSES

- ☞ Individuels : Médailles + Tee-shirts aux 3 premiers.
- ☞ Equipes aux 3 premières de chaque catégorie: Coupe + Médailles.
- ☞ A l'AS de la première équipes B1-2F et B1-2G : Lots offert par le partenaire SPORENCO (chronos, ballons).
- ☞ Le Challenge JACQUES MATHIEU, prendra en compte les meilleurs résultats d'un établissement dans plusieurs catégories (Collège : 2BG12+2BF12+2BG3+2BF3+2MG+2MF+1CG+1CF/ Lycée:3CF+3CG+2JSF+2JSG/ LP : les 10 meilleurs résultats dans un maximum de catégories garçons et filles). Les résultats seront diffusés au lendemain de la course.

3

QUALIFICATIONS AU CROSS ACADEMIQUE :

MODIFICATION POUR LA CATÉGORIE BENJAMIN(E) S:

Cette année au cross académique il n'y aura pas de courses B1-2. Il ne sera organisé qu'une course pour les benjamines et une course pour les benjamins. Informé de cette décision mi-octobre et suite à une consultation départementale des coordonnateurs de districts, des élus des AS et des membres landais de la CMR athlétisme, il a été décidé que les courses B1-2 filles et garçons étaient maintenues au cross départemental. Ces équipes auront pour finalité le championnat départemental (idem pour les individuels). En conséquence, les 6 premières équipes B3F et B3G seront qualifiées pour le cross académique.

Il sera possible aux associations sportives d'intégrer pour le cross académique des athlètes B1-2 qui ont concouru au cross départemental dans les équipes B1-2, dans leur équipe B3 si elle est qualifiée au cross académique.

ÉQUIPES:

- MF, MG, CF, CG, J/SF, J/SG : trois équipes seront qualifiées d'office.

Pour les catégories CF et CG : Si dans les trois premières équipes classées, il y a une équipe de collège, le département pourra prétendre à la qualification d'une 4ème équipe qualifiée dans la catégorie concernée.

- B3F, B3G : six équipes seront qualifiées d'office. Elles seront identifiées au cross académique comme des équipes benjamines et benjamins.

D'autres équipes pourront être qualifiées en fonction des résultats des départements et de la participation départementale.

NECESSITE OBLIGATOIRE DE DEMANDER UN REPECHAGE AVANT JEUDI 3/12 12H00.

INDIVIDUELS:

Qualification des individuels classés dans les **10 premiers** de leur course au championnat départemental, hors équipe classée. Pas de qualifié individuel en B1-2 F et B1-2 G.

LE CROSS ACADEMIQUE MERCREDI 16 12 2015 PLAINE DE PIQUECAILLOUX A BERGERAC (24)

LES DOSSARDS

Ils seront confectionnés par le service départemental et les coordonnateurs de districts le vendredi 27 Novembre 2014. La gestion se fera par code barre

Les dossards seront donnés de 12H30 à 13H45, le jour de la compétition, à la tente accueil sur présentation des licences ou copies de ces dernières ou liste des licenciés par équipe.

Il est impératif que les dossards soient accrochés sur la poitrine de l'élève avec des épingles (non fournis) pour les aiguillages et l'arrivée.

PARTICULARITES

Certains départs de course seront organisés avec un départ légèrement décalé (3') pour intégrer deux catégories. A l'arrivée les concurrents seront différenciés grâce à des dossards de couleurs différentes.

Départs concernés : catégorie B3F et catégorie B1-2F ; catégorie B3G et catégorie B1-2G ; catégorie J/SG et catégorie CG ; catégorie J/SF et catégorie CF sans départ décalé.

Pour les établissements, il est possible de faire courir un B1 ou un B2 dans la catégorie B3 à condition d'avoir la même couleur de dossard que les B3 et donc d'avoir inscrit les B1 et B2 dans l'équipe B3 sur OPUSS.

ELEVES ISSUS du SPORT PARTAGE

Ces élèves, en situation de handicap, vont participer dans la course immédiatement inférieure à leur catégorie d'âge ou, s'ils le désirent, pourront participer à la course correspondant à leur catégorie d'âge. (Ex : 1CG devra courir avec les MG. ...il faut respecter les distances pour ces jeunes.)

La même règle sera appliquée dans chaque département, pour la qualification au niveau Académique, ou les courses se dérouleront suivant le même processus.

Une convention a été signée entre l'UNSS Nationale et la Fédération de Sport Adapté, permettant aux licenciés fédéraux du Sport Adapté de participer à des épreuves scolaires avec leur licence fédérale.

Ce type de manifestation permet de rapprocher les individus tels qu'ils soient et de montrer que le sport incite à une véritable inclusion.

Un classement scratch sera établi ainsi qu'un classement spécifique pour le sport intégré.

COURSE OPEN VTT

Une course OPEN VTT sera organisée si le nombre d'inscrits est supérieur à 40 concurrents.

L'inscription se fait par OPUSS « course OPEN VTT » à partir du 20/11 et jusqu'au 24/11.

GOUTERS

☞ Une distribution de chocolat sera offerte à l'issue de chaque course par la société Nestlé France et Candia. Elle se situera à côté des vestiaires (terrain de rugby). Avec ce chocolat vous pourrez déguster des gâteaux et des pommes. A l'arrivée chaque concurrent recevra un ticket pour ces distributions.

SOYONS VIGILANTS SUR LA PROPRETE DU SITE (vestiaires propres, gobelets dans les poubelles etc...).

PARCOURS

☞ Parcours Cross country toutes catégories (Voir plan page 10 et 11)

☞ Parcours Cross OPEN VTT : parcours Juniors/Seniors garçons (voir page 10)

PARKING DES CARS:

LES CARS LAISSERONT LES ELEVES A L'ENTREE DE LA PLAINE SPORTIVE DE MENASSE LE LONG DES STADES. APRÈS LE DÉCHARGEMENT DES ÉLÈVES, LES BUS IRONT SE GARER AU PARKING DU PÔLE CULTUREL DE SAINT PIERRE DU MONT. VERS 16H30, LES CARS REPRENDRONT LES ELEVES ET REPARTIRONT VERS LEUR DESTINATION D'ORIGINE. CETTE CONSIGNE DOIT ETRE ABSOLUMENT RESPECTEE PAR LES CHAUFFEURS POUR LE BON DEROULEMENT DE LA COMPETITION ET ASSURER UN MAXIMUM DE SECURITE POUR LES ELEVES.

LES COORDONNATEURS DEVRONT FAIRE PASSER LA CONSIGNE AUPRES DES AUTOCARISTES

PARKING DES VOITURES:

LES VOITURES SERONT GARÉES AU PARKING JUSTE AVANT LE STADE SUR LA DROITE.

COMPOSITION DES EQUIPES

<u>ANNEE DE NAISSANCE</u>	<u>CATEGORIE</u>	<u>DISTANCES</u>	<u>EQUIPES (1)</u>	<u>COULEURS DES DOSSARDS</u>
B1-B2: 2004-2005 B3: 2003	BENJAMINES	1880 m	6/5	B1-2 : Jaune B3 : Vert barré
	BENJAMINS.	2680 m	6/5	B1-2 : Vert B3 : Jaune barré
2001 -2002	MINIMES FILLES	2680 m	6/5	Rose
	MINIMES GARCONS.	2960 m	6/5	Bleu
1999-2000	CADETTES FILLES	2960 m	6/5	Blanc
	CADETS GARCONS.	3810 m	6/5	Blanc barré
Juniors : 1997 - 1998	JUNIORS SENIORS FILLES	2960 m	5/4	Rose barré
Séniors : 1996 et avant	JUNIORS SENIORS GARCONS.	4890 m	6/5	Bleu barré

(1) L'indication 6/5 précise le nombre de coureurs maximum admis à prendre le départ (1er chiffre) et le nombre comptant pour le classement (2ème chiffre).

ORDRES DES COURSES

ATTENTION : Si la course OPEN VTT est annulée, les départs suivants seront avancés de 15 minutes.

CATEGORIE	APPEL	DEPART	PARCOURS ET DISTANCES
JUNIORS GARÇONS	13H45	13H55	Départ + moyenne boucle + 1 liaison + 1 grande boucle + arrivée 4890 m
CADETS GARÇONS	13H45	13H58	Départ +1 petite boucle + 1 liaison +1 moyenne boucle + arrivée 3810 m
CADETTES ET JUNIORS FILLES	14H 05	14H15	Départ + grande boucle + arrivée 2960 m
OPEN VTT	14H20	14H25	Départ + 1 moyenne boucle+ 1 grande boucle+ liaison + arrivée 4890 m
MINIMES GARÇONS	14H35	14H45	Départ + grande boucle + arrivée 2960 m
BENJAMINES 3	14H55	15H05	Départ + petite boucle + arrivée 1880 m
BENJAMINES 1-2	15H55	15H08	Départ + petite boucle + arrivée 1880 m
BENJAMINS 3	15H15	15H25	Départ + moyenne boucle + arrivée 2680 m
BENJAMINS 1-2	15H15	15H28	Départ + moyenne boucle + arrivée 2680 m
MINIMES FILLES	15H35	15H45	Départ + moyenne boucle + arrivée 2680 m

**CROSS DEPARTEMENTAL
MERCREDI 02 DECEMBRE 2015
PLAINE SPORTIVE DE MENASSE
ST PIERRE DU MONT**

COMPOSITION DU JURY

RAPPEL :

LE CROSS DEPARTEMENTAL EST UNE JOURNEE OU LA PRESENCE DE TOUS LES ENSEIGNANTS ANIMATEURS D'AS EST IMPERATIVE POUR LA REUSSITE DE CETTE MANIFESTATION ET EN PARTICULIER POUR LES MEMBRES DU JURY. VOUS TROUVEREZ CI-DESSOUS LA COMPOSITION DU JURY. DANS LE BUT DE NE PAS AVOIR A GERER DES ABSENCES DE DERNIERE MINUTE, EN CAS D'INDISPONIBILITEE (MEDICALE OU EXEPTIONNELLE) IL EST DEMANDE AU SECRETAIRE DE L'AS D'EN INFORMER LE SERVICE DEPARTEMENTAL LE PLUS RAPIDEMENT POSSIBLE. LE REMPLACEMENT DEVRA ETRE EFFECTUE PAR UN COLLEGUE DU MEME ETABLISSEMENT.

7

☞ Tous les enseignants dont le nom figure sur la liste jury devront se présenter au stand d'accueil à 13H30 pour confirmer leur présence et récupérer un talkie-walkie en fonction de leur poste.

☞ Il faut que tous les jurys soient en place à 13h40 et soient vigilants sur l'ensemble de l'après-midi afin que des erreurs de parcours ne soient pas commises.

☞ Tous les enseignants dont le nom ne figure pas sur la liste jury pourront être sollicités pour l'organisation sauf s'ils sont désignés à la surveillance de leurs élèves.

ORGANISATION GENERALE

<u>Directeurs de la réunion</u>	JN.CAPDEVILLE (UNSS 40) talkie
<u>Directeurs techniques</u>	JN.CAPDEVILLE (UNSS 40)
<u>Juge Arbitre</u>	JN.CAPDEVILLE (UNSS 40)
<u>Micro Podium</u>	M FAJOLE (Lyc Despiou Mt de Marsan), F.DIFOLCO (Col Rion) talkie F. CARRERE (Professeur honoraire) H. MINVIELLE (LP Capbreton)
<u>Chambre d'Appel + Placement:</u>	Responsable : C. PIGNOUX(Dussarat) - G.PAULIEN (Lyc Aire) talkie A .MARSAN (Lyc Tazieff) B. BATIFOY (Lp Wlérick Mt de Marsan) A.MICHELOT (Col Mitterand st Paul)
<u>Vérification des licences</u> + <u>Distribution des dossards</u>	L'ensemble des coordonnateurs de Districts : Collèges + Lycées J.P. BARROS – A. MARBOT - JM. CHEVRIER – M. ARRAYET M. CASSOU –N.VIGUERA–F.CASTANET- I. LEBOURGEOIS – L. RETIF – C. LABEYRIE – J.F. ZUBILAGA Présence des coordonnateurs à 09H30 sur le site (sur convocation IA-DASEN)
<u>Starter</u>	J. CASSOU (Col Villeneuve)
<u>Ouvreurs en VTT</u>	O. POROLLI (Col Dussarrat Dax) J. BIZE (Col Villeneuve)
<u>Sécurité et relation PC + Distribution Talkie- walkie</u>	C. LABEYRIE (Lp Morcenx) talkie F. KINDLER (Col Cel Mt de Marsan) talkie + 2 talkies pour la Protection Civile

RESPONSABLES JEUNES OFFICIELS

PJ .MAILLOT (Col Aire) – X. ESTRUCH (Col Rostand Capbreton) – M.IGART-FABIOL (Col Grenade)

CHARGE DE LA COMMUNICATION/ RELATION PRESSE

T.LASSERRE (Service Civique)

SECRETARIAT

<u>Responsables</u>	B. LAPOUBLE (Col Peyrehorade) talkie
<u>Ordinateur 1</u>	M.GOLASZEWSKI (Col Dussarrat Dax) + A MARTIN BOUGARD (Clg Rostand Mt de Marsan)
<u>Ordinateur 2</u>	P.BONZOM (Col Duruy Mt de Marsan) + M.BASCAIN (Col Mimizan)

Affichage et Dossiers résultats : C. HAMDAOUI (Col Roquefort) – C. VIGNEAU (Col Amou)

8

ARRIVEE*Mise en place du jury ARRIVEE:* D.ASTOY (Lyc DURUY)Juge Arbitre ArrivéeD.HASTOY (Lyc DURUY) **talkie**Chronomètre

S.JEAN (Lyc Borda)

Liaison Arrivée
SecrétariatC. CROS (Col St Geours) **talkie**
C. HERMOSO (Col St Sever)Liaison Arrivée - Podium
(Récupération des 3
premiers)M. ANDRIEU (Col Moulin St Paul les Dax)
R. BOURDIN (Col Lubet St Pierre du Mont)

Cordes-Arrivée	C.POUPLY (Col Duruy Mt de Marsan)	L.LAGENEBRE (Lyc Cassaigne st pierre du Mt)	S. BORDENAVE (Col Mandela Biscarrosse)
Pousseurs	H. SALDUHUBERE (Col Cel Mt de Marsan)	J.BERGE (Lp Parentis)	C.CASSAGNE (Col Parentis)
Embrosage dossards	S. LACOMME (Col Tyrosse)	L.DARMANIACQ (Lyc Parentis)	
Distribution tickets	C. MARCET (Col Mimizan)	J.DALES (Lp Peyrehorade)	

VESTIAIRES FILLES

D.GIORDANNI (Col Mugron) – I.DELMAS (Col Dussart Dax) – J.ETCHEGOIN (Col st Geours) – A.MARTELE (Col St "Pierre du Mont).

VESTIAIRES GARÇONS

B.BIENES (Col Mermoz Biscarosse) – M.DUMORTIER (Col Amou) – M.TAILLANDY (Col Monfort) – X.MOREAU (Col Rostand Capbreton)

DISTRIBUTIONS DU CHOCOLAT ET GOUTER

A.GOUVIDAT (Col Ferry Gabarret) – F.BRION (Col Labenne) – C.SALDUBEHERE (Col Cassaigne mt de Marsan) – C .AUBOIN (Col Parentis) – P.ALBOUY (Col Pouillon)

REMISE DES RÉCOMPENSES

J. CINQFRAIS (Directeur honoraire UNSS 40) + J. DUPOUY (Col Labenne) - MC. AUDUBERTEAU (Col Mitterrand St Paul) S.DUGAY (Col Soustons) - les personnalités présentes

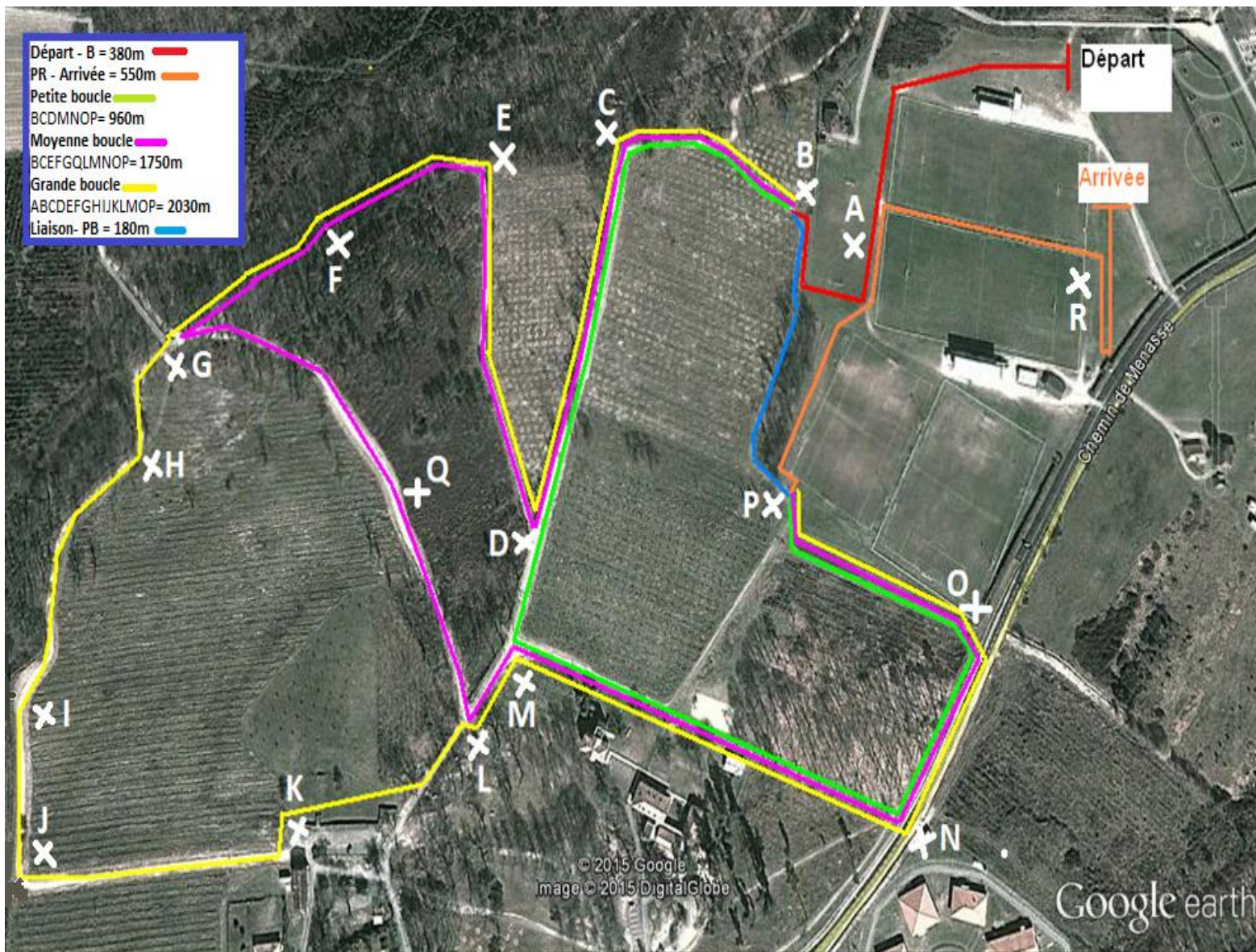
JUGES SUR LE PARCOURS

Responsable du jury sur le parcours : M. LAFFARGUE (LP Wlérick Mt de Marsan) S. MOYNET (Col J.Moulin st Paul les Dax) talkie talkie

Surveillance du parcours : M. LAFFARGUE (LP Wlérick Mt de Marsan) - S. MOYNET (Col J.Moulin st Paul les Dax) – X.OHNEISER (Col Aire) – M.BERTIGNI (Col Rostand Mt de Marsan)
talkie talkie

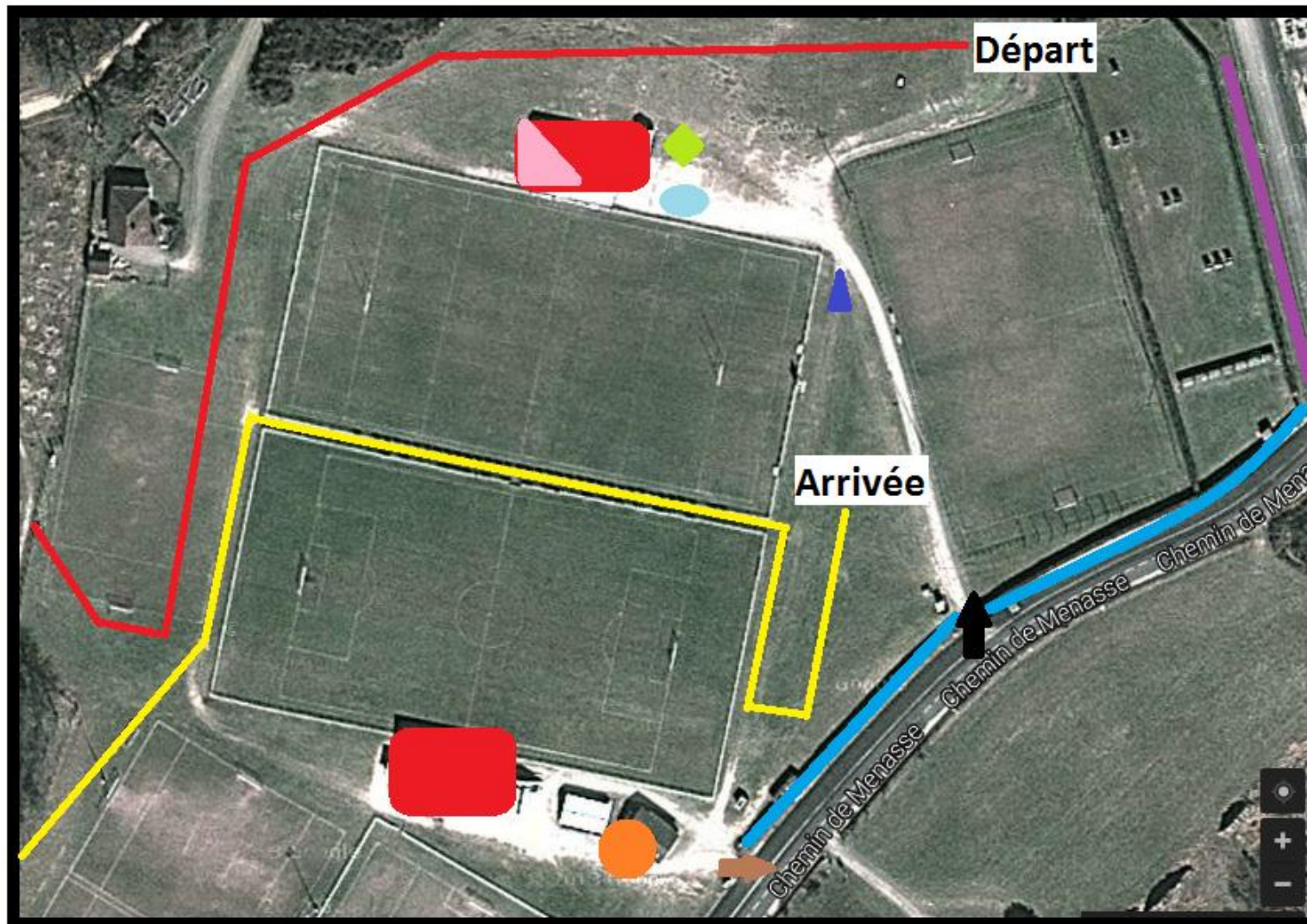
9

Point A	Point B talkie	Point C talkie
M.CADILLON (Lp Esteve Mt de Marsan) L.FELGINES (Col Cel Mt de Marsan) A.SASSIER (Col St Sever)	D.LABAN (Lyc Aire) JC. ROLAND (Col Tartas)	M.TROUILHET (Lyc Tyrosse) B.LOM (Col Grenade)
Point D talkie	Point E talkie	Point F talkie
P. DUBOIS (Lyc Borda Dax) R.LANCON (Col Morcenx)	A.BENOIT (Lyc Borda Dax) G.TRUCHOT (Col Bosco Gabaret)	Y.PITOT (Lyc St Paul Les Dax) P. DUCLERC (Col St martin)
Point G talkie	Point H talkie	Point I talkie
B.BAGNERIS (Lyc Borda Dax) M.BELHADJ (Col Monfort)	D.MAILLARD (Lp Aire) B.CANUT (Col Mermoz Biscarrosse)	M.GALY (Lyc Cassaigne) M.LASSERRE (Col Labrit)
Point J talkie	Point K talkie	Point L talkie
C. LABAT (Col St Jacques Dax) M. PLANES (Col Parentis)	P.TUROUTNET (Lyc Borda Dax) C.VIGNEAU (Col St Vincent de Paul)	S.LAMOTHE (Lyc Despiau Mt de Marsan) A.BUGAT (Col Rostand Mt de Marsan)
Point M talkie	Point N talkie	Point O talkie
J.M BORDE (Lyc Despiau mt de Marsan) C.LAIGNEL (Col Linxe)	L. DUPAIN (Lyc Aire) C.LUEC (Col Mitterrand)	C.GARNIER (Lyc Parentis) I.LESCARRET (Col Peyrehorade)
Point P talkie	Point Q talkie	Point R
N.LISSALT (Lyc st Paul) P.URBINA-TOBIAS (Col Hagetmau)	PK.GONZALES (Lyc Oeyreluy) C. HARRAN (Col st Jacques Dax)	R.DECARLO (Col Rostand Capbreton) J.LAVIELLE (Col Mandela Biscarrosse) A.DORDAIN (Col Tyrosse)













**Parcours CROSS
 Départemental
 UNSS 2015
 Plaine sportive de MENASSE
 St Pierre Du Mont**

CATEGORIE	PARCOURS ET DISTANCES
JUNIORS GARÇONS	Départ + moyenne boucle + 1 liaison + 1 grande boucle + arrivée 4890 m
CADETS GARÇONS	Départ + 1 petite boucle + 1 liaison + 1 moyenne boucle + arrivée 3810 m
CADETTES ET JUNIORS FILLES	Départ + grande boucle + arrivée 2960 m
MINIMES GARÇONS	Départ + grande boucle + arrivée 2960 m
BENJAMINES 3	Départ + petite boucle + arrivée 1880 m
BENJAMINES 1-2	Départ + petite boucle + arrivée 1880 m
BENJAMINS 3	Départ + moyenne boucle + arrivée 2680 m
BENJAMINS 1-2	Départ + moyenne boucle + arrivée 2680 m
MINIMES FILLES	Départ + moyenne boucle + arrivée 2680 m



Cross UNSS
 Départemental
 Plaine Sportive de
 MENASSE
 Plan organisation départ
 arrivée

- | | | | |
|--|--|---|---|
|  Vestiaire |  Poste de secours |  Podium |  Entrée |
|  Accueil |  Goûter |  Secretariat |  Sortie de secours |
|  Parking Organisation |  Stationnement BUS Provisoire | | |